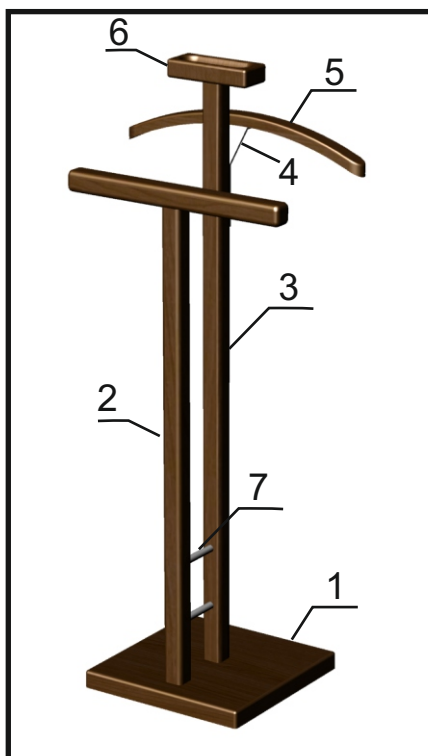




МЕБЕЛИК

МЕБЕЛЬНАЯ КОМПАНИЯ

ТЕЛ.: 8(499)124-00-33, 124-77-17, WWW.MEBELIK.RU
117218, Москва, ул. Кржижановского, д.15, корп.5, офис 508



вешалка костюмная "Галант 340"



ДМ46

ГОСТ 16371-93
"Мебель.
Общие технические
условия"

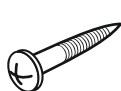
Сертификат
№ РОСС RU. ДМ46.Н00642

Изготовитель:
ООО "ПолиАрт"
152610, г. Углич,
Ростовское шоссе, 21

ГАРАНТИЙНЫЙ СРОК
- 24 месяца со дня приобретения
СРОК СЛУЖБЫ при правильной эксплуатации
- не менее 10 лет

Комплектация

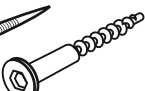
1. Основание
2. Стойка "Т"
3. Стойка задняя
4. Крепеж
5. Плечики
6. Чашечка
7. Перекладина



8. Саморез
16мм. - 3шт.



9. Саморез
25мм. - 2шт.



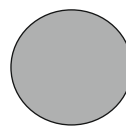
10. Евровинт
70мм. - 2шт.



11. Шпилька
M6x30. - 1шт.



12. Ключ 4
- 1шт.



13. Подпятник
- 4шт.



14. Заглушка-
наклейка - 1шт.

Инструкция по сборке



рис.1



рис.2

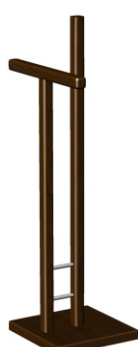


рис.3

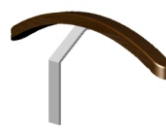


рис.4

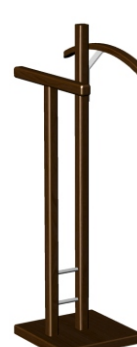


рис.5

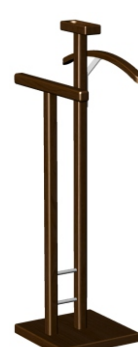


рис.6

1. Приклейте 4 подпятника(13) к низу основания(1) (рис.1);
2. Соедините между собой стойку "Т"(2), перекладины(7) и стойку заднюю(3) (рис.2);
3. Прикрутите получившуюся конструкцию к основанию(1) при помощи евровинтов(10) и ключа(12) (рис.3);
4. Возьмите крепеж(4), и приверните его к плечикам(5) при помощи саморезов(8) (рис.4);
5. Прикрутите плечики к стойке задней(3) при помощи саморезов(9) (рис.5);
6. Вкрутите шпильку(11) в чашечку(6), а затем в торец стойки задней(3), и затяните с небольшим усилием (рис.6);
7. Заклейте заглушкой-наклейкой(14) соединение стойки "Т"(2) (сверху).

**! Чрезмерно сильное закручивание не придаст жёсткости конструкции, но может повредить крепежный узел.
Использование электроинструмента при сборке строго запрещено.**

